

**UCHWAŁA NR XLI/298/2022**  
**RADY GMINY BROJCE**

z dnia 21 grudnia 2022 r.

**w sprawie przystąpienia do sporządzenia zmiany studium uwarunkowań i kierunków zagospodarowania  
przestrzennego Gminy Brojce**

Na podstawie art. 18 ust. 2 pkt 5 ustawy z dnia 8 marca 1990 r. o samorządzie gminnym (j.t. Dz. U. z 2022 r., poz. 559) i art. 9 ust. 1 w związku z art. 27 ustawy z dnia 27 marca 2003 r. o planowaniu i zagospodarowaniu przestrzennym (j.t. Dz. U. z 2022 r., poz. 503) Rada Gminy Brojce uchwala, co następuje:

**§ 1.** Przystępuje się do sporządzenia zmiany studium uwarunkowań i kierunków zagospodarowania przestrzennego Gminy Brojce.

**§ 2.** Granice obszarów objętych zmianą studium wyznaczono na załącznikach graficznych nr 1, 2 i 3 do niniejszej uchwały.

**§ 3.** Tracą moc uchwały:

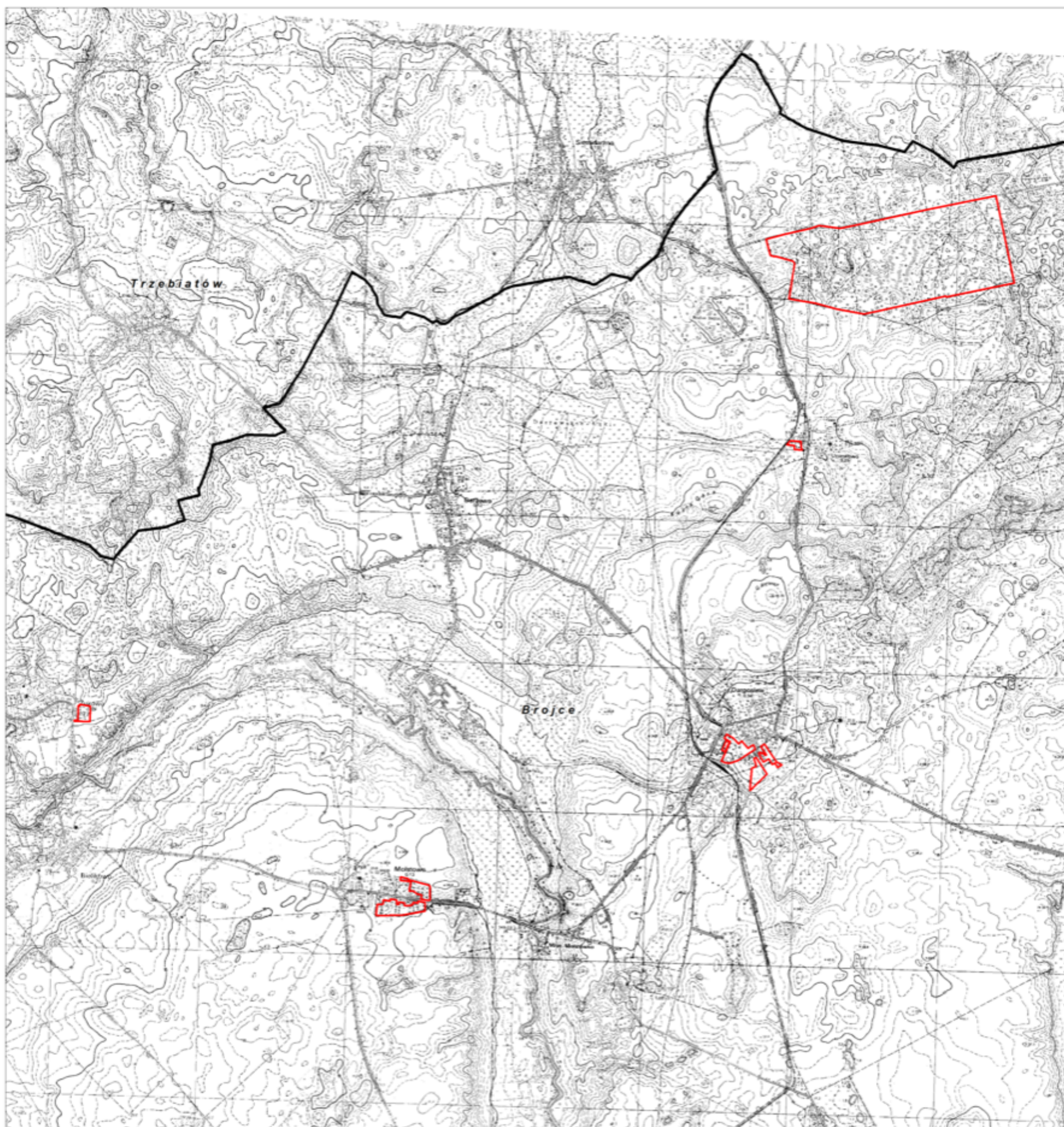
- a) nr XXXII/221/2010 Rady Gminy Brojce z dnia 28 września 2010 roku w sprawie przystąpienia do sporządzenia zmiany studium uwarunkowań i kierunków zagospodarowania przestrzennego gminy Brojce,
- b) nr XIV/63/2012 Rady Gminy Brojce z dnia 06 lutego 2012 roku w sprawie przystąpienia do sporządzenia zmiany studium uwarunkowań i kierunków zagospodarowania przestrzennego gminy Brojce,
- c) nr XVII/79/2012 Rady Gminy Brojce z dnia 15 czerwca 2012 roku w sprawie zmiany uchwały dotyczącej przystąpienia do sporządzenia zmiany studium uwarunkowań i kierunków zagospodarowania przestrzennego gminy Brojce,
- d) nr XX/92/2012 Rady Gminy Brojce z dnia 19 października 2012 roku w sprawie zmiany uchwały dotyczącej przystąpienia do sporządzenia zmiany studium uwarunkowań i kierunków zagospodarowania przestrzennego gminy Brojce,
- e) nr XIII/83/2015 Rady Gminy Brojce z dnia 28 grudnia 2015 roku w sprawie przystąpienia do sporządzenia zmiany studium uwarunkowań i kierunków zagospodarowania przestrzennego gminy Brojce,
- f) nr XXI/115/2016 Rady Gminy Brojce z dnia 30 września 2016 roku w sprawie przystąpienia do sporządzenia zmiany studium uwarunkowań i kierunków zagospodarowania przestrzennego gminy Brojce,
- g) nr XXIV/147/2017 Rady Gminy Brojce z dnia 16 stycznia 2017 roku w sprawie przystąpienia do sporządzenia zmiany studium uwarunkowań i kierunków zagospodarowania przestrzennego gminy Brojce,
- h) nr XXVII/210/2021 Rady Gminy Brojce z dnia 21 października 2021 roku w sprawie przystąpienia do sporządzenia zmiany studium uwarunkowań i kierunków zagospodarowania przestrzennego gminy Brojce.


**§ 4.** Wykonanie uchwały powierza się Wójtowi Gminy Brojce.

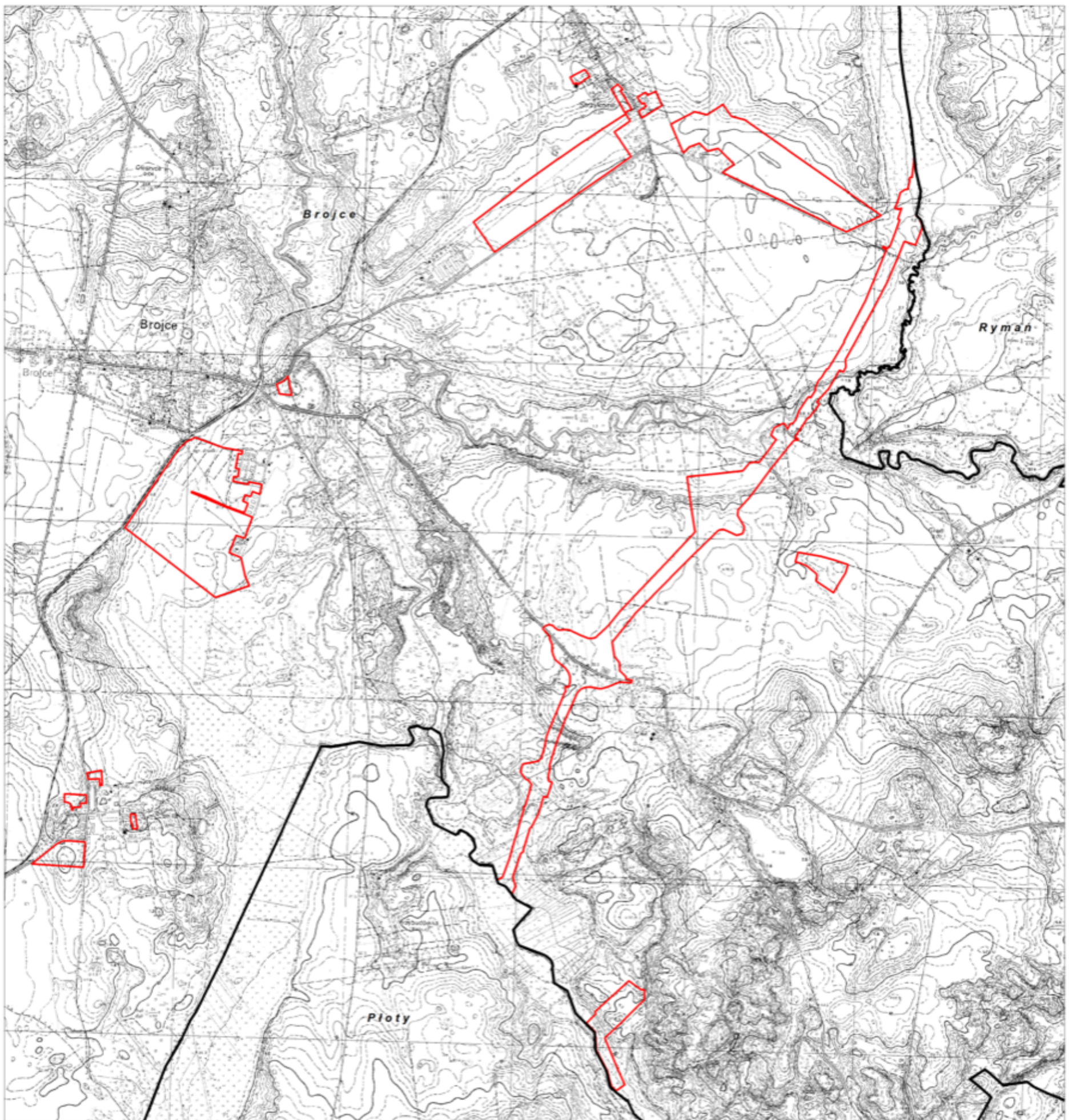
**§ 5.** Uchwała wchodzi w życie z dniem podjęcia.


Przewodnicząca Rady Gminy

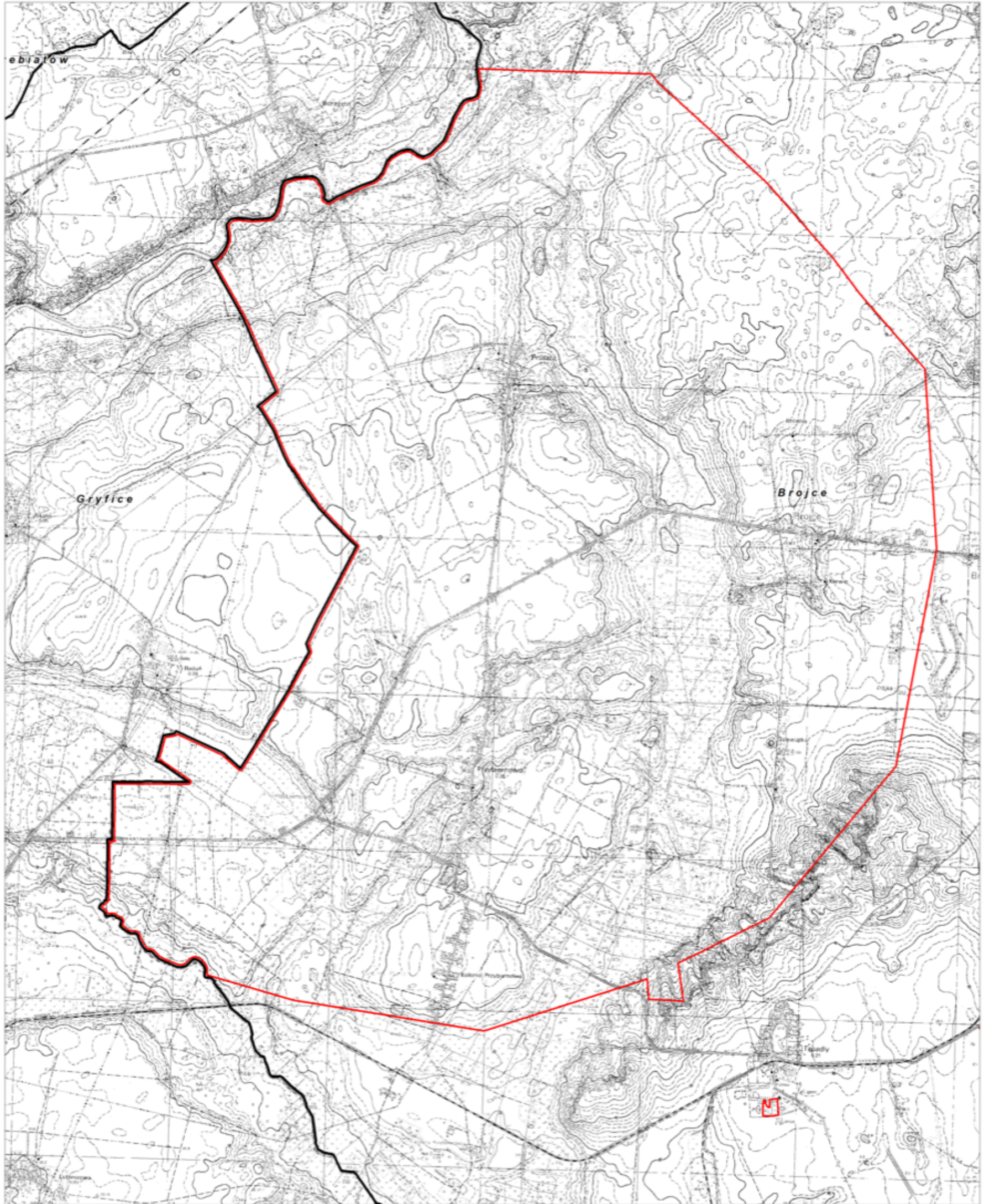
**Agnieszka Fudała**




 granice obszarów opracowania zmiany studium



 granice obszarów opracowania zmiany studium



 granice obszarów opracowania zmiany studium

## **Uzasadnienie**

Opracowanie przedmiotowej zmiany studium uwarunkowań i kierunków zagospodarowania przestrzennego gminy Brojce wynika przede wszystkim z nieaktualności ustaleń w obecnie obowiązującym „Studium uwarunkowań i kierunków zagospodarowania przestrzennego gminy Brojce”, przyjętym uchwałą nr II/202/2002 Rady Gminy Brojce w dniu 05 grudnia 2002 roku.

Zmianie podlegać będą ustalenia przeznaczenia terenów na obszarze gminy Brojce w części tekstowej i graficznej studium, poprzez aktualizację i dostosowanie zapisów studium zgodnie z obowiązującymi przepisami w tym w zakresie obronności państwa, prawa geologicznego, ochrony środowiska przyrodniczego i kulturowego, zadań rządowych oraz zmiany funkcji gruntów Skarbu Państwa na przydomowe ogródki działkowe.

Opracowanie zmiany studium będzie obejmować problematykę wskazaną w art. 10 ustawy z dnia 27 marca 2003 roku o planowaniu i zagospodarowaniu przestrzennym (j.t. Dz.U. z 2022 poz. 503).

Wójt Gminy Brojce zobowiązany jest do sporządzenia projektu studium według zasad określonych w art. 11 ww. ustawy.

W związku z powyższym przystąpienie do sporządzenia Studium uwarunkowań i kierunków zagospodarowania przestrzennego gminy Brojce należy uznać za zasadne.