

**GEZ
57**

KARTA ADRESOWA ZABYTKU

3. Miejscowość

STOŁĄŻ

1. Nazwa

PARK

2. Czas powstania

pocz. XVIII w.

7. Fotografia z opisem wskazującym orientację albo mapa z zaznaczonym stanowiskiem archeologicznym



Aleja grabowa w zachodniej granicy parku



Wnętrze parku



Pomnikowa lipa

4. Adres (ulica, nr posesji)

Stołąż

72-304 Brojce

Nr dz. 4/112, 4/22, 4/8, 4/90, 4/85

5. Przynależność administracyjna

województwo: zachodniopomorskie

powiat: gryficki

gmina: Brojce

6. Formy ochrony

Rejestr zabytków:

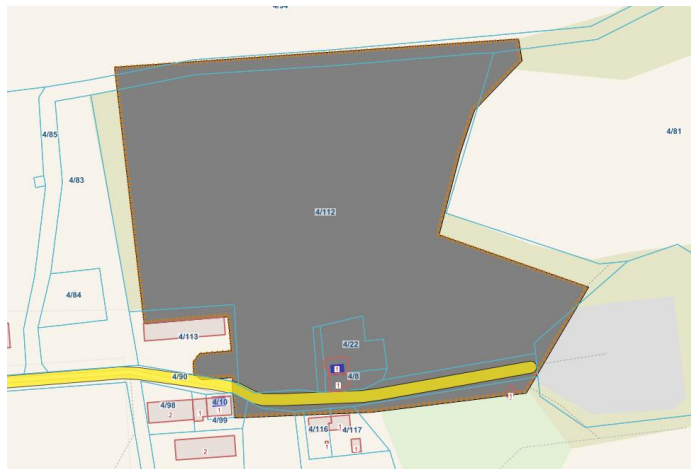
Nr **1715**, data **5.11.1980**, nr decyzji
KL.I.5340/19/80

Studium uwarunkowań i kierunków
zagospodarowania przestrzennego gminy
Brojce Uchwała II/4/2002 z dnia 2002-12-05
Dodatkowe dokumenty: 1. Zmiana z dn.
2024-02-02 - Uchwała Nr LI/384/2024

8. Historia, opis i wartości

Park o powierzchni 3,5 ha w obrysie zbliżonym do kwadratu, podzielony jest na kilka prostokątnych kwater utworzonych przez sieć regularnych alejek spacerowych. Alejki o układzie południkowym obsadzone są jednogatunkowymi szpalerami drzew, które noszą ślady formowania i przycinania. Granicę zachodnią założenia stanowi żywopłot grabowy, formowany na przemian z nasadzeniami świerka, leszczyny pospolitej i cisa pospolitego. Do południowego skrzydła ruin dworu przylega aleja lipowa prowadząca w kierunku cmentarza. Aleja złożona jest z 29 okazałych drzew o obwodach od 380 do 480 cm. Cmentarz rodowy otacza w półokręgu 8 lip drobnolistnych (330-410 cm), dąb szypułkowy (395 cm) i dwa buki pospolite (400 i 385 cm obwodu). Na stoku cmentarnego wzgórza rośnie dąb szypułkowy (540 cm) i buk pospolity (530 cm). Granicę wschodnią ustala szpaler kasztanowcowy drzew o obwodach 190-285 cm i aleja lipowo-grabowa o obwodach 165-310 cm łączące wzgórze cmentarne z sadem. Sad przylega od wschodu do szpalera grabowego, od strony północnej otoczony wysokim murem z cegły. Z dawnego sadu pozostało kilka jabłoni domowej i gruszy pospolitej. Na zarośniętej trawie polanie krótko po wojnie była plantacja winorośli właściwej. Sad ograniczał od parku szpaler grabowy złożony z kilkudziesięciu drzew w kształcie litery L. Przy placu folwarcznym na wysokości zbiornika przeciwpożarowego rośnie lipa drobnolistna o obwodzie 690 cm. Pień ma ślady interwencji konserwatorskiej – wypełnienia cementowo-ceglane wypróchniałego pnia.

Podszyt stanowią: głogi jednoszyjkowe, śnieguliczki białe, bzy czarne, leszczyna pospolita oraz objęte ochroną – bluszcz pospolity i barwinek pospolity. Na obrzeżach kompleksu leśnego za cmentarzem rodowym rosną: tawuły van Houtte'a, lilaki pospolite i trzmieliny pospolite. Park posiada wartość historyczną, naukową i artystyczną.



<https://brojce.e-mapa.net/>

9. Stan zachowania i postulaty dotyczące konserwacji

Stan zachowania:
dobry. Ubytki w drzewostanie.

Zalecenia i postulaty:
zaleca się usunięcie samosiewów i wywrotów, bieżące koszenie traw, monitorowanie stanu fitosanitarnego drzew oraz dokonywanie cięć sanitarnych oraz nasadzeń zastępczych.

Zagrożenia:
dziczenie, zarastanie samosiewami.

10. Wykonanie karty

(autor, data i podpis)

Jacek Kuczkowski

25. 04. 2025 r.

11. Zatwierdzenie karty

(podpis wojewódzkiego konserwatora zabytków)*

* dotyczy zabytków niewpisanych do rejestru zabytków i niewłączonych do wojewódzkiej ewidencji zabytków