

GEZ
3

KARTA ADRESOWA ZABYTKU

3. Miejscowość

BIELIKOWO

1. Nazwa

KOŚCIÓŁ EWANGELICKI (ob. katolicki)

2. Czas powstania

XV w., przeb. 2. poł. XIX w.

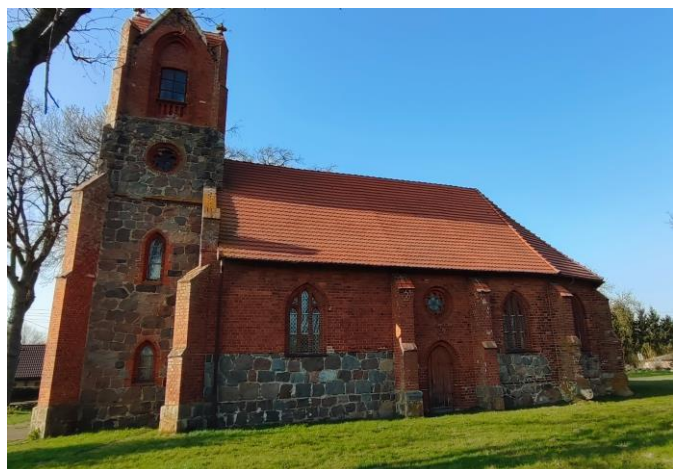
7. Fotografia z opisem wskazującym orientację albo mapa z zaznaczonym stanowiskiem archeologicznym

4. Adres (ulica, nr posesji)

Bielikowo

72-304 Brojce

Nr dz. 95



Widok od południa



Widok od północy

5. Przynależność administracyjna

województwo: zachodniopomorskie

powiat: gryficki

gmina: Brojce

6. Formy ochrony

Rejestr zabytków:

Nr **1125** data **13.07.2012**, nr decyzji
DZ.5130.15.2012.AR

Studium uwarunkowań i kierunków zagospodarowania przestrzennego gminy Brojce Uchwała II/4/2002 z dnia 2002-12-05
Dodatkowe dokumenty: 1. Zmiana z dn. 2024-02-02 - Uchwała Nr LI/384/2024

8. Historia, opis i wartości

Bielikowo po raz pierwszy było wzmiankowane w 1224 roku. Wówczas to księżna Anastazja nadała wieś klasztorowi w Białobokach. Nadanie to zostało potwierdzone w 1269 roku. W 1628 roku Bielikowo było własnością Ventza von Manteuffla.

Świątynia wzniesiona w XV wieku. Była co najmniej dwukrotnie przebudowywana; w fazie pierwszej (kon. XVIII - pocz. XIX w.) korpus nawowy wydłużono w kierunku zachodnim o 5 metrów i dostawiono wieżę; w fazie drugiej (4. ćw. XIX w.) przemurowano okna i attykowe zwieńczenie zakrystii. Świątynia salowa bez wyodrębnionego prezbiterium, wschodnia część zamknięta pięciobocznie, po stronie zachodniej czterokondygnacyjna wieża. Kościół posadowiony na fundamencie kamiennym, ściany murowane z kamienia polnego i łamanego oraz cegły ceramicznej. Dach pokryty dachówką ceramiczną, karpiówką. Około 1975 roku sponęła iglica wieży. Świątynia posiada wartość historyczną, naukową, artystyczną, emocjonalną.



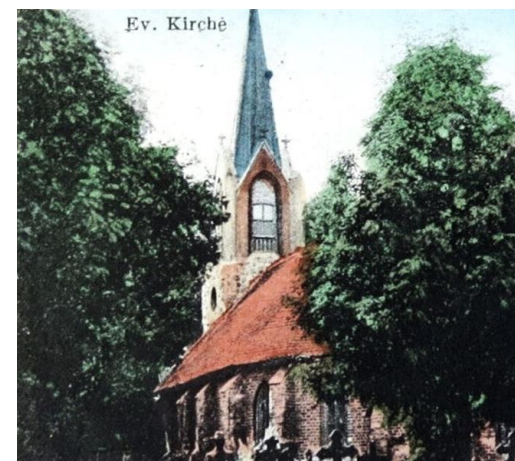
<https://brojce.e-mapa.net/>

9. Stan zachowania i postulaty dotyczące konserwacji

Stan zachowania:
dobry. Świątynia użytkowana. Spękania ścian, wykruszenia spoin, miejscowa korozja lica cegieł.

Zalecenia i postulaty:
zaleca się monitoring stanu zachowania i prowadzenie bieżących przeglądów oraz remontów. Zaleca się remont stolarki drzwiowej. Postuluje się odtworzenie iglicy wieży.

Zagrożenia:
brak.



Kościół w 1914 r. (fragment widokówki, źródło ilustracji: <https://polska-org.pl/11041656,foto.html?idEntity=8246877>)

10. Wykonanie karty

(autor, data i podpis)

Jacek Kuczkowski

Jacek Kuczkowski

31. 03. 2025 r.

11. Zatwierdzenie karty

(podpis wojewódzkiego konserwatora zabytków)*

* dotyczy zabytków niewpisanych do rejestru zabytków i niewiązanych do wojewódzkiej ewidencji zabytków